

四季の表情豊かな街で、陽光に恵まれた暮らし。

駅周辺にショッピング施設が集約され、駅を取り囲むように光あふれる閑静な住宅街や公園が伸びる街、洋光台。「洋光台西公園」や「洋光台北公園」をはじめ、多くの公園が点在し、季節の移ろいを感じながら、身近な自然が楽しめます。自然のうらおいと利便性を享受する、快適な生活環境です。



洋光台西公園



ユリノキの並木



洋光台二丁目公園



洋光台駅前



洋光台通り

電車をご利用の場合

■JR根岸線・京浜東北線「洋光台」駅まで
「横浜」駅より……約21分 「品川」駅より……約38分
(JR根岸線・京浜東北線利用)

■JR根岸線・京浜東北線「洋光台」駅より徒歩10分(約800m)
※表示分数は日中平常時のもので時間帯により異なります。乗換え、待ち時間等は含まれておりません。

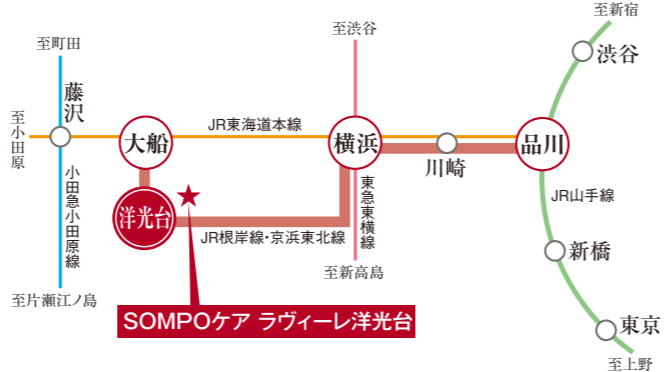
バスをご利用の場合

■JR根岸線・京浜東北線「洋光台」駅よりバス
上大岡駅行 乗車 → 洋光台2丁目 バス停下車徒歩3分(約200m)
※時間は目安です。道路の交通状況により異なります。

車でのお越しの場合

第三京浜「玉川IC」→「新保土ヶ谷IC」→「日野IC」出口 →
日野インター入口 交差点を右折 → 日野中央公園を右折 →
洋光台2丁目 を左折 → 一つ目の路地を左折し、左手側が
「SOMPOケア ラヴィーレ洋光台」

●アクセスについてご不明な場合はホームまでお問い合わせください。
TEL:045-836-1165



※掲載の情報は平成30年7月現在のものです。

■「SOMPOケア ラヴィーレ洋光台」施設概要 ●所在地／神奈川県横浜市磯子区洋光台2-16-26 ●共用設備／ダイニング(食堂)、ファミリーダイニング、ラウンジ、カフェ他 ●構造規模／鉄骨造地上3階建(賃借:平成14年5月より20年間) ●土地・建物権利関係／事業主体非所有 ●類型／介護付有料老人ホーム(一般型特定施設入居者生活介護) ●権利形態／利用権方式
※ご入居の状況によって同施設内で住み替える場合、利用権を消滅させ、新たに別の介護居室の利用権を設定します。 ●入居条件／介護保険制度における要支援・要介護認定を受けた、原則65歳以上の方。前払金や月々の生活費を支弁できる方。 ●居室総数／67室、定員数67名(全室個室)(14.89㎡~16.05㎡) ●建物完成年月／平成16年7月 ●開設年月日／平成16年9月1日 ●返還金制度／入居期間に応じた金額を返還します(償却期間:5年) ●管理費の使途／事務費、管理部門に係る人件費等。 ●共用部家賃相当額の使途／共用部の水道光熱費、減価償却費、保守管理費等、建物の維持管理に係る費用等。 ●実費負担いただく項目(例)／おむつ、日用品、新聞・雑誌等購読、業者依頼クリーニング、理美容、個人的外出の付き添い費用及び交通費、買い物等代行(週1回までは介護保険に含まれます。)、受診時医療、クラブ・アクティビティ材料等。週3回目からの入浴介助等が別途個別負担になります。 ●介護保険給付対象外の有料サービスの一例／役所手続き代行など。 ●介護保険／横浜市指定特定施設入居者生活介護・介護予防特定施設入居者生活介護 ●介護に関わる職員体制／2.5:1以上

■お問い合わせ・見学予約・資料請求は介護なんでも相談室まで!

フリーダイヤル 0120-37-1865

介護なんでも相談室
午前9時~午後6時(土・日・祝日も受付)
SOMPOケア 検索

(事業主体)
SOMPOケア株式会社
東京都品川区東品川4-12-8
TEL:03-6455-8560

満たされるもてなしを。

SOMPOケア ラヴィーレ洋光台

介護付きホーム





平成28年5月撮影 / 建物・賃借

見晴らし良い高台に位置した穏やかな住宅地。 緑に恵まれた開放感に満ちあふれる暮らしへ。



ここに住まう方々やご家族を優雅に出迎えるエントランス

駅前の賑わいから、ユリノキの並木が続く切通しの道を歩くこと10分程。エントランスロビーから、明るいダイニングを抜けて陽だまりのウッドデッキテラスへ。各居室からは、東北側は横浜港を巡る高層ビル群、南西側は遠く富士山を望む、一級の眺望です。快適に満たされた豊かな暮らしが、ここからはじまります。

居室

心地良さと暮らしやすさを備えた住空間

安心してお過ごしいただけるよう、緊急コールを各室に設置しています。



車椅子でも使いやすいトイレ



お気に入りの家具を持ち込める居室(モデルルーム)

共用空間

快適な共用空間で、わが家のようにくつろげるひとときを。

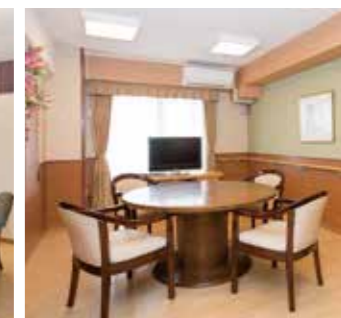
ゆったりとしたダイニング(食堂)や思い思いに過ごせるカフェなど、日常的にゆとりと癒しを実感できる共用空間・設備をご用意しています。



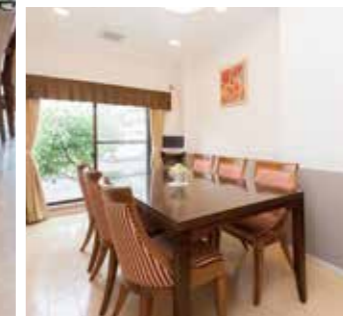
テラスを眺めながらお食事いただける明るいダイニング



優雅なひとときを過ごせるカフェ



ご入居者様どうしての会話も弾むラウンジ



団らんを楽しめるファミリーダイニング



ゆったりとした気分で入れる大浴場

昨日より今日、今日より明日と、笑顔の数がひとつでも増えていくように。 お一人おひとりにとって本当にうれしい介護をカタチにしていまいます。

食事

お一人おひとりに、心を込めた美味しさを。

創業以来のこだわりである「すべての方の、すべての食事が美味しいこと」を追求し、四季のゆたかな味わいで毎日が楽しみになる、できたてのお料理をお届けいたします。



快適

あたたかな気持ちでくつろげる、心地よい住まいであるために。

身体機能が弱っている方でも安心のハード面、心のゆとりを重視したソフト面の両方で、ご入居者さまの視線を大切にしたい快適さや心地よさを追求しています。



楽しみ

暮らしを彩るアクティビティで、心ゆたかに。

お花見や夏祭りなど四季の行事や食のイベント、絵画に書道といった文化活動など、日々の生活にわくわく感をもたらすイベントやレクリエーションを、数多くご用意しています。



スタッフ

“ずっと安心”を守り続ける専門スタッフによるチームケア。

24時間ホームを守るスタッフと訪問医、薬剤師、歯科医、専門医が密に連携。介護と医療が手を取りあって、お一人おひとりの安心と安全を支えます。

